

BUILDING A STRONGER RESPONSE – WHAT TOOLS WE NEED TO DO BETTER NEXT TIME?

**GOBEYOND 1st WORKSHOP:
Empowering Communities to Respond to Geo and
Weather Emergencies
18th - 19th MARCH 2025**



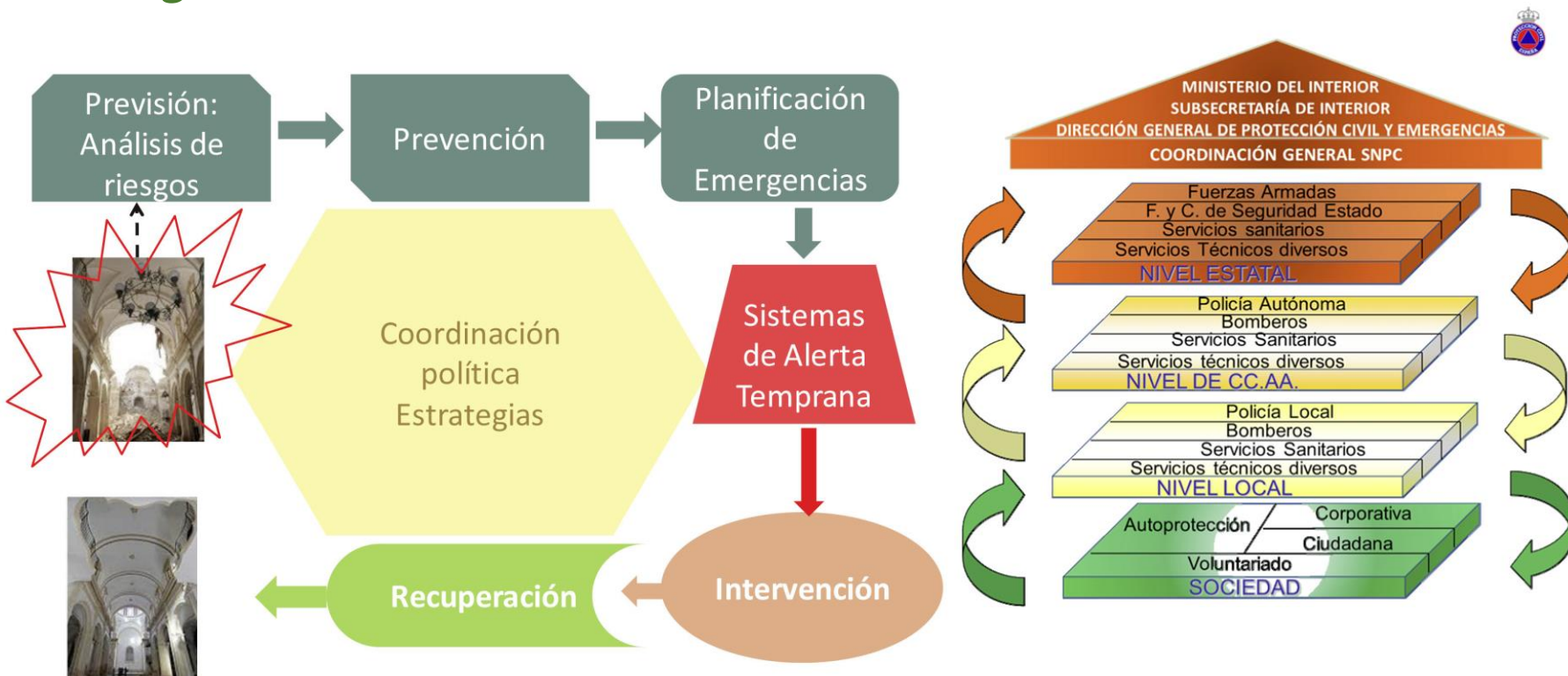
Junta de Andalucía

Consejería de la Presidencia, Interior,
Diálogo Social y Simplificación Administrativa



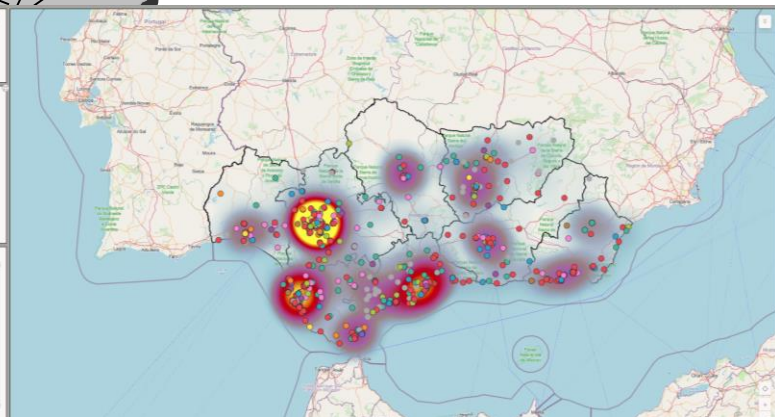
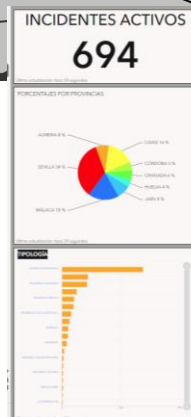
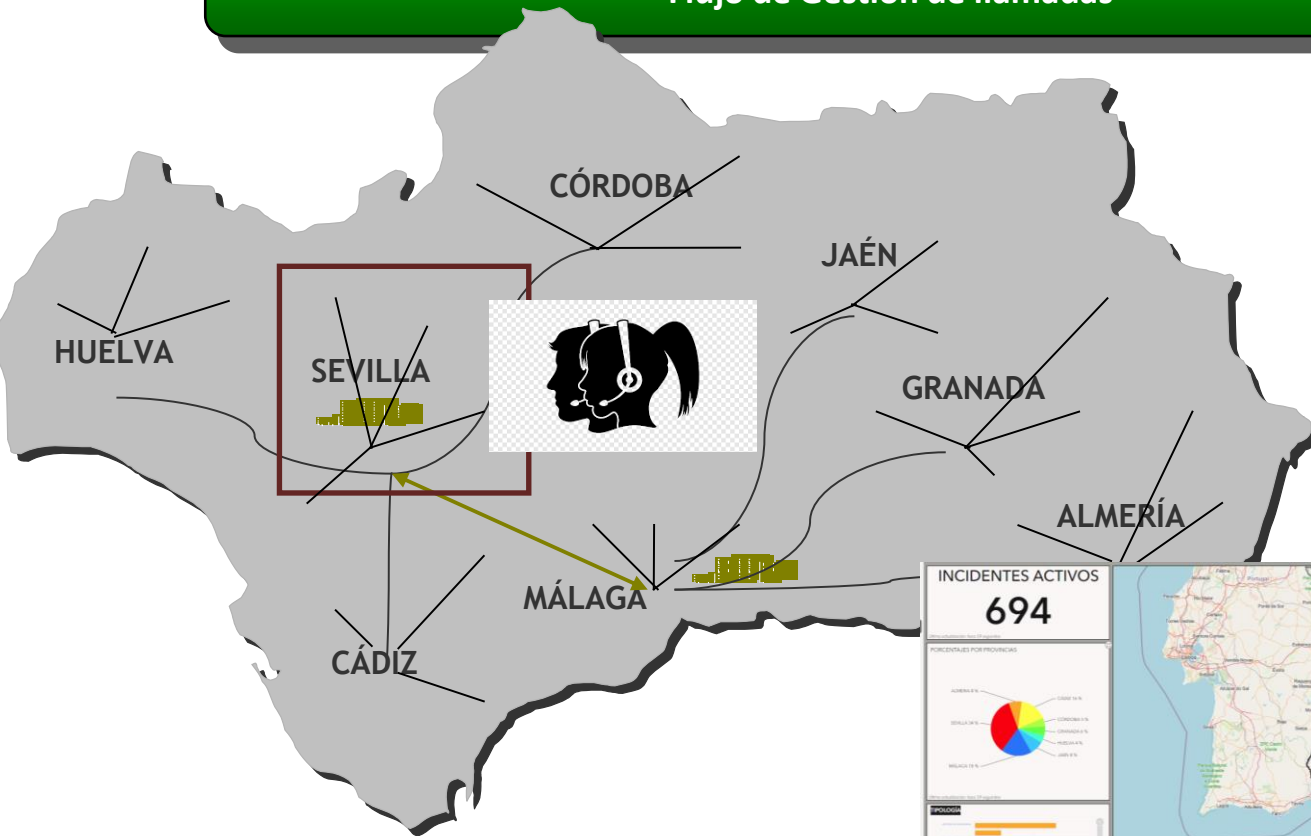
Junta de Andalucía

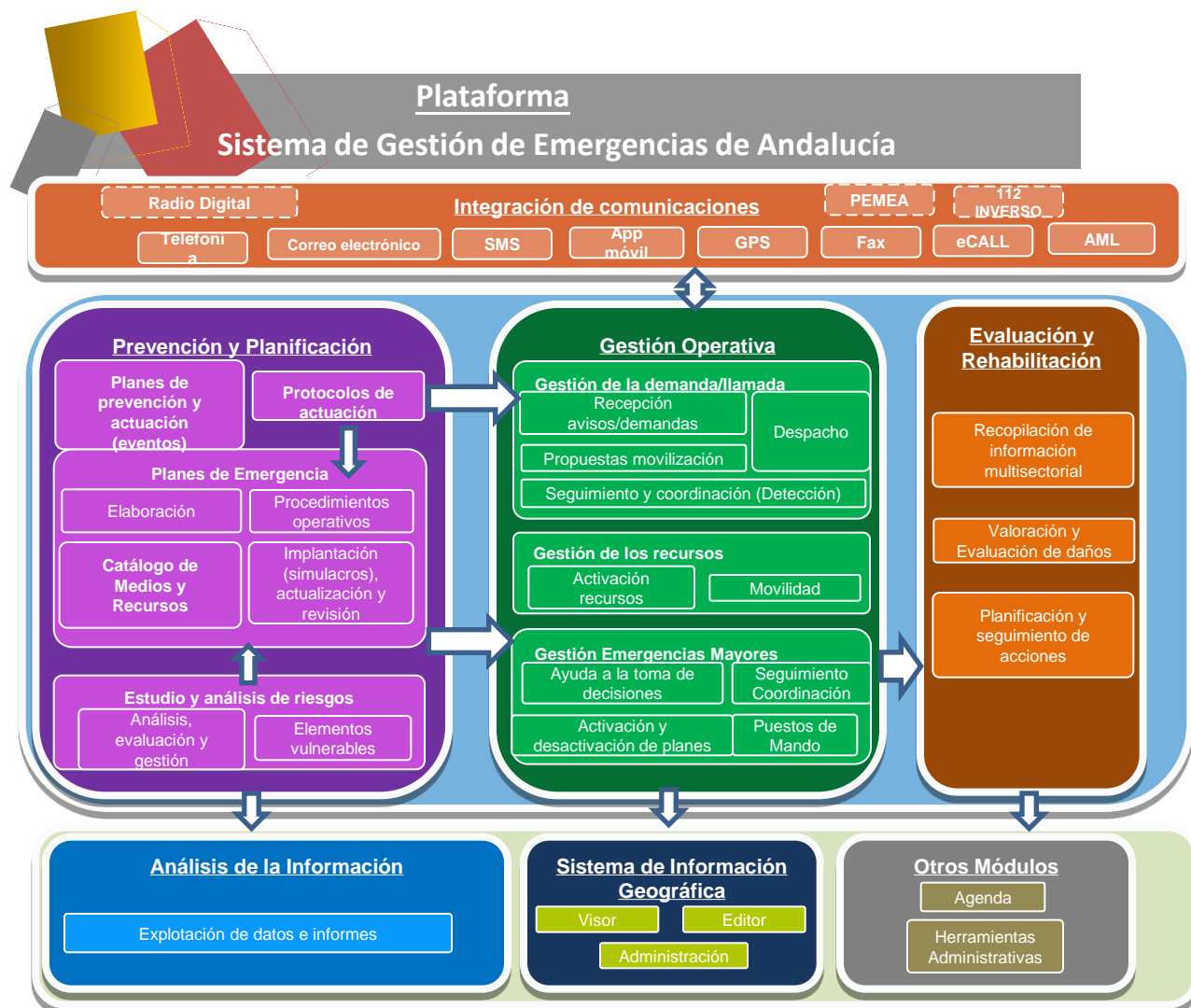
Estrategia de Protección Civil



Flujo de Gestión de Llamadas

112 Andalucía atendió más de **4 millones** de LLAMADAS y más de **800.000 INCIDENTES COORDINADAS** en 2023.







Cortes de vías
Movilización
Medios
Información
Operativos



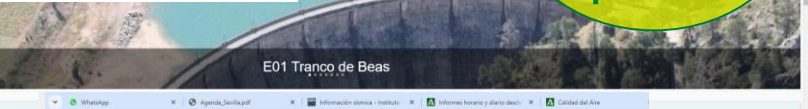
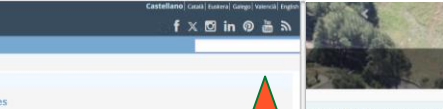
Calidad del Aire

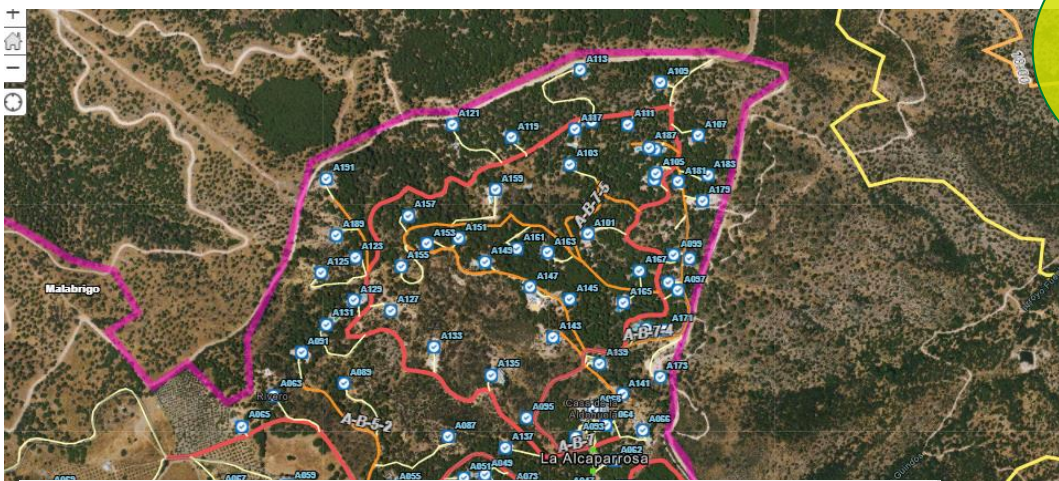
INFORMES DE SEGUIMIENTO

AVISO
Tráfico

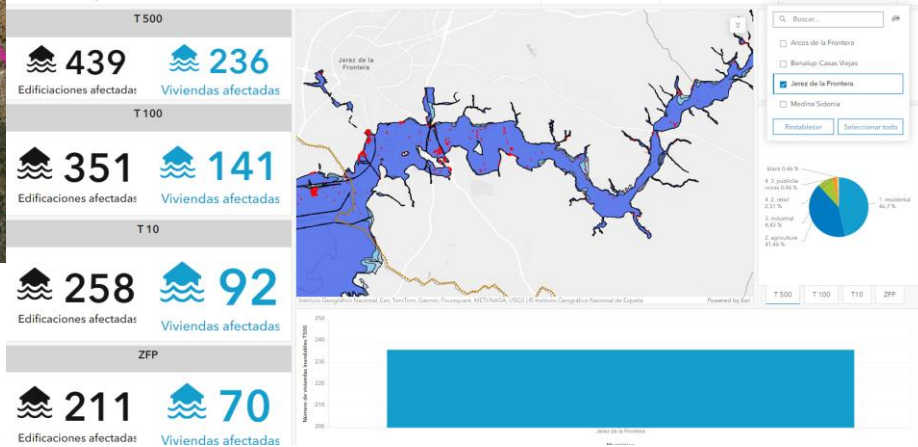
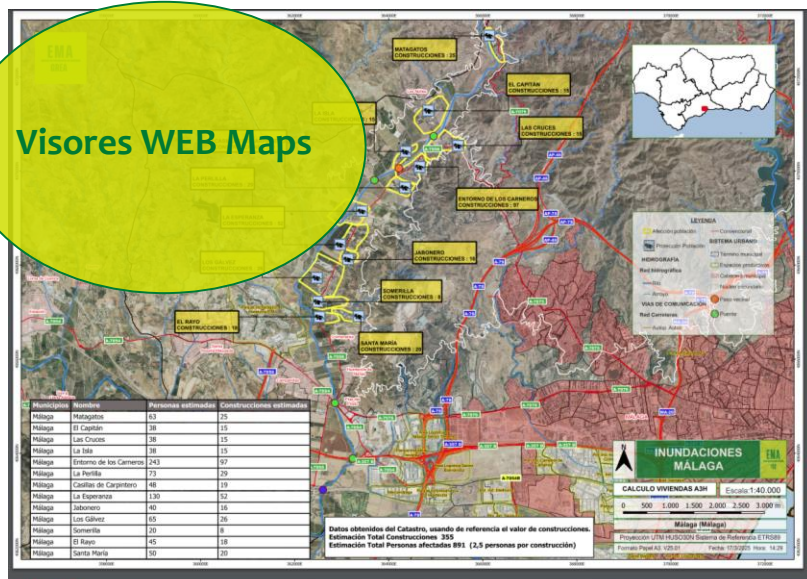
 **112**
Emergencias

AVISOS AYTO

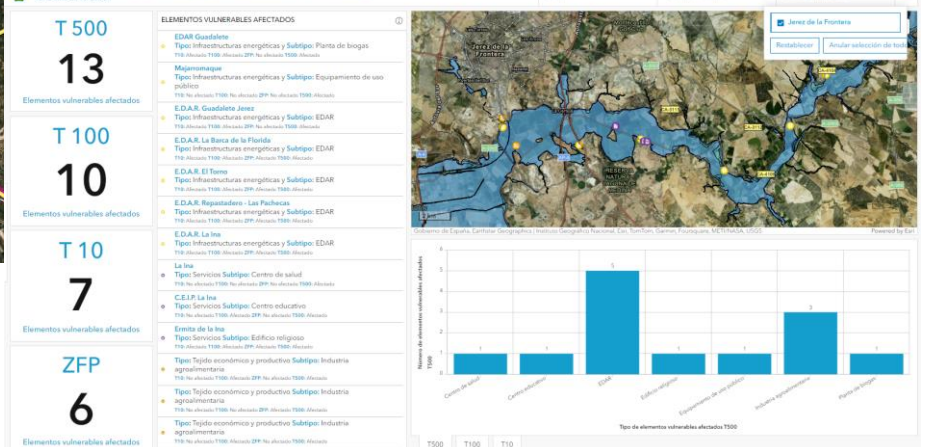




The screenshot displays a web-based map interface. A large yellow oval is superimposed over the map, containing the text "Visores WEB Maps" in a bold, black, sans-serif font. The map itself shows a geographical area with labels for "LIMA" and "PERU". Other labels include "Calle de la Libertad", "Calle de la Unión", "Calle de la Paz", "Calle de la Esperanza", "Calle de la Fe", "Calle de la Caridad", "Calle de la Misericordia", "Calle de la Piedad", "Calle de la Verdad", "Calle de la Justicia", "Calle de la Libertad", "Calle de la Unión", "Calle de la Paz", "Calle de la Esperanza", "Calle de la Fe", "Calle de la Caridad", "Calle de la Misericordia", "Calle de la Piedad", "Calle de la Verdad", "Calle de la Justicia". The map also shows a grid of streets and a compass rose in the top right corner.



Pendiente de validación





P.M.A. primera respuesta



P.M.A. segunda respuesta

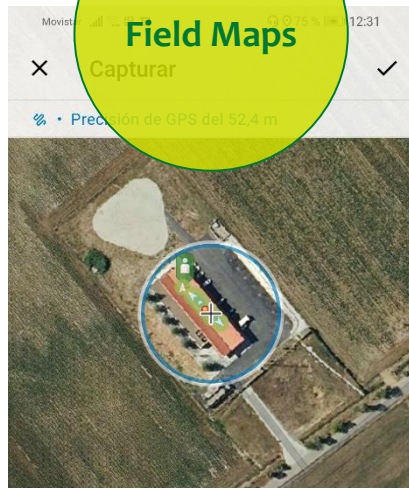


P.M.A. tercera respuesta



Herramientas en el P.M.A

Field Maps



Points

37,183484°N 5,949708°O

ACTUALIZAR PUNTO

TOMAR FOTO

ADJUNTAR



QuickCapture



Encuestas Survey

Simulacro Respuesta-21

► Datos generales

► Datos del edificio

► Tipología del edificio

► Tipo de estructura

► Inspección

▼ Daños observados

Existencia de colapso:

☐ Sí

Asiento de cimentación:

☐ Sí

Inclinación aparente del edificio:

☐ Sí

Diagnóstico del nivel de daños (estructurales)

☐ Verde. Daños nulos o irrelevantes. Se permite acceso a usuarios con prudencia.

☐ Amarillo. Daños moderados. Desalojo general. Se permite acceso puntual.

☐ Rojo. Daños graves. Desalojo general. Acceso solo a personal autorizado.

☐ Negro

► Intervenciones

Firma del técnico/a evaluador/a:

Seguimiento de flotas



< [Volver al índice](#) |

Herramientas en el P.M.A

Paneles de Control



EVALUACIÓN RÁPIDA DE DAÑOS POR TERREMOTO EN EDIFICIOS

Plan de Emergencias ante Riesgo Sísmico en Andalucía

Total edificios inspeccionados

51

Nulos/menores

19



Moderados

6



Graves

9



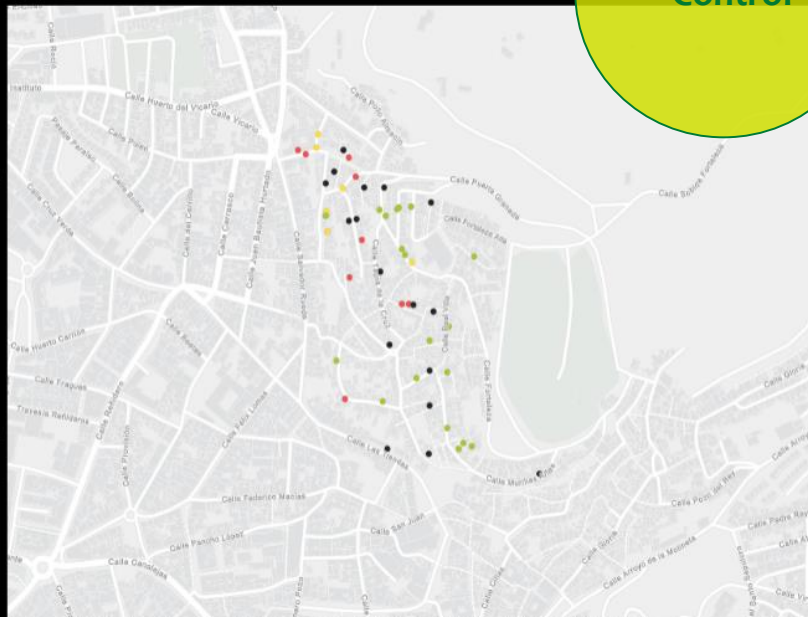
Colapso

17



INSPECCIONES REALIZADAS

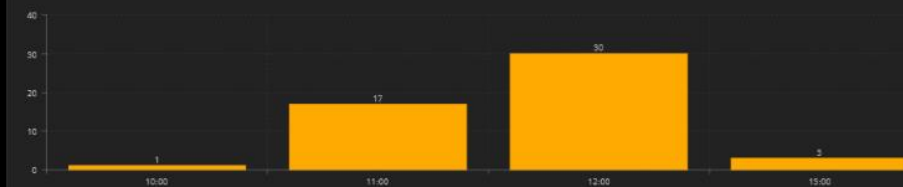
- 19/10/2021 10:47 Vélez-Málaga (Málaga)
Equipo: 4 Técnico: Miguel Cecilia
- 19/10/2021 11:49 Vélez-Málaga (Málaga)
Equipo: Sector 2 Técnico: Francisco Moreno y Enrique López de Coca
- 19/10/2021 11:49 Vélez-Málaga (Málaga)
Equipo: Técnico: Rosana Valenzuela
- 19/10/2021 11:46 Vélez-Málaga (Málaga)
Equipo: 1 Técnico: Fran Trujillo
- 19/10/2021 11:47 ()
Equipo: 5 Técnico: Pedro Ríos vidales
- 19/10/2021 11:26 Vélez-Málaga (Málaga)
Equipo: Grupo 13 Técnico: Albino Venegas
- 19/10/2021 11:33 Vélez-Málaga (Málaga)
Equipo: Sector 1 Técnico: Sandra Peralto Y Rogelio Vilchez



Bas Community Maps Contributors, Dirección General de Catastro, Instituto Geográfico Nacional, Esri, HERE, Garmin, INCREMENT P, METI/NASA, USGS

Powered by Esri

Evolución temporal de las inspecciones



FICHA DE
EVALUACIÓN RÁPIDA
DE DAÑOS
INSPECCIÓN
(LOCAL)_stakeholder

Diagnóstico del nivel
de daños
(estructurales)

- Daños nulos o irrelevantes
- Daños moderados
- Daños graves
- Colapso

Inspecciones por provincia

Málaga

17

Málaga

54

11:29

Herramientas en el P.M.A

USO de
DRONES



Herramientas en el P.M.A



Planes de contingencia
Desalojo y búsqueda de
personas desaparecidas
Seguimiento de
la recuperación



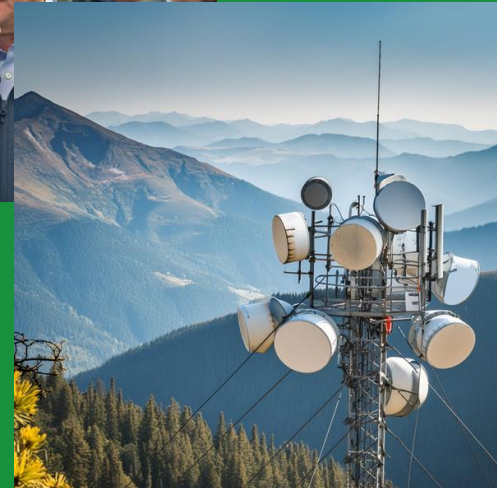
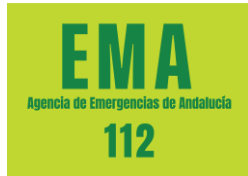
LA RED DE Emergencia de Andalucía (REJA)



Junta de Andalucía

La Red de Emergencias de la Junta de Andalucía, abreviada REJA, es la solución provista a los organismos de Protección Pública y Operaciones de Socorro por la **Consejería de la Presidencia, Interior, Diálogo Social y Simplificación Administrativa** para la realización de sus comunicaciones durante las situaciones de crisis en territorio andaluz. Sustituirá a la antigua red analógica de emergencias y está gestionada por la **Agencia Digital de Andalucía**.

Actualmente da servicio a:



Información a la población

Síguenos en RRSS para estar bien informado



ES- ALERT

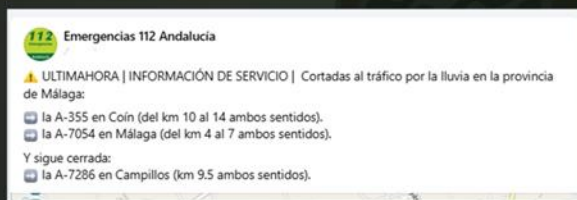
sistema de alertas públicas obliga a los operadores a enviar mensajes generalizados a la población en caso de grandes catástrofes o emergencias inminentes



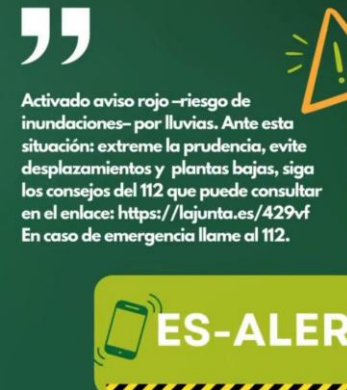
Junta de Andalucía



CORTES DE CARRETERAS POR INCIDENCIAS



OTROS MEDIOS DE COMUNICACION



Información a la población

SEGUIMIENTO FLUJOS DE PERSONAS

ES- ALERT

sistema de alertas públicas obliga a los operadores a enviar mensajes generalizados a la población en caso de grandes catástrofes o emergencias inminentes

PORTAL DE LA CIUDADANIA



Entre el martes y el miércoles previos, se desplegaron 12 APs (puntos de acceso) de Galgus con su tecnología patentada Location & Presence Analytics, que utiliza las señales WiFi de cualquier dispositivo móvil (anonimizado) y es que el usuario tenga que hacer nada) para hacer conteo, tracking, etc.

4 para el control de las entradas:
2 en Sanlúcar de Barrameda,
Villamanrique, y Manzanillo.

8 en la Aldea:
2 en la Ermita, Guardia Civil, Policía,
Calle Sanabria 44, Recinto Hípico /
Hospital, Oficina Plan Aldea y 17 APs.

Las Autoridades disponen de un Panel de Control permanentemente online, continuamente actualizado y que pueden consultar desde cualquier PC, tablet o móvil. Con las siguientes analíticas:

- En tiempo real y series históricas: conteo total, por región (accesos / Aldea) y en detalle (Ermita, Policía, Hospital, etc). En distintos ventaneros temporales. Mapa de calor, control de aforo (automático con respecto al máximo alcanzado). Segmentación de dispositivos según su cercanía a las APs sensoras. Posibilidad de marcar eventos.
- Agregadas cada noche para obtener patrones de movimiento: correlación entre zonas, journey, movimientos típicos de los visitantes, etc.



ASISTENTE VIRTUAL

Catálogo General de Playas



Vive un verano seguro

Estas vacaciones, descuida de todo pero sin riesgos y cuenta con nosotros ante cualquier imprevisto.

Busca o reserva guías rápidas

Introduce una temática o palabra clave

La zona seleccionada

Descubre más sobre...

Actualidad Prevención Condiciones Soporte

Así puedes actuar ante una emergencia

Siguiendo estos sencillos consejos, puedes ayudarnos a salvar vidas:

- 1 Conserva la calma**
La serenidad es la mejor aliada para tomar las decisiones más adecuadas.
- 2 Llama al 112**
Es un número gratuito y funciona incluso sin cobertura.
- 3 Proporciona información clara**
Indica la ubicación, el tipo de emergencia, y cuántas personas resultan afectadas.
- 4 Sigue las instrucciones**
Escucha las indicaciones que reciben mientras llegan los servicios de emergencia.
- 5 No cuérgues inmediatamente**
Espera a que te lo indiquen. Tu ayuda puede llegar a cambio de vida.

En Andalucía, tod@s somos PROTECCIÓN CIVIL



Gracias por vuestra atención



Junta de Andalucía
Consejería de la Presidencia, Interior,
Diálogo Social y Simplificación Administrativa



Junta de Andalucía